

El cost de les pensions que necessitem

CiÓ Patxot,
Centre d'Anàlisi Econòmica i de les Polítiques Socials (CAEPS),
Universitat de Barcelona
Xarxa de Referència d'R+D+I en Economia i Polítiques Públiques

Esquema de la intervenció

1. L'envelliment de la població: Efectes “fiscals”
2. Sostenibilitat del sistema de pensions:
 - a) Sistema de finançament: Repartiment o capitalització
 - b) Un càlcul il·lustratiu de la sostenibilitat a curt termini i a llarg termini
 - c) Models de simulació del sistema de pensions
3. I la resta de l'estat del benestar?
 - a) Raó de ser de l'estat del benestar:
 - b) Un altre “número” interessant: Quantificació de transferències entre grups d'edat.
 - c) Conclusions de cara a la reforma de l'estat del benestar

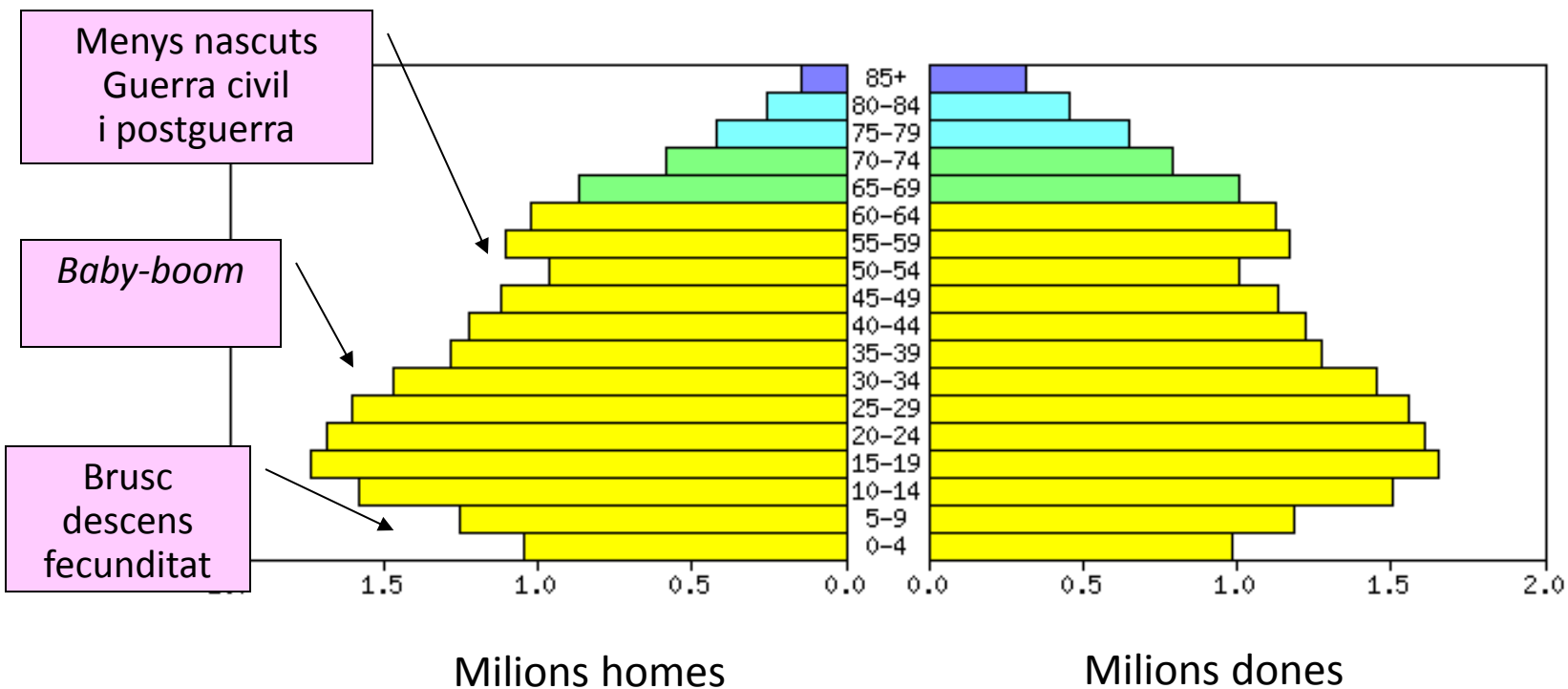
1. Envel·liment de la població (transició demogràfica)

- Tres causes fonamentals:
 - *Explosió demogràfica (baby-boom)*
 - Fecunditat màxima 3 fills per dona 1964, o
 - Naixements >600.000, entre 1957 i 1977
 - Seguit de caiguda fecunditat (*baby-bust*)
 - Augment d'esperança de vida

A gairebé tots els països desenvolupats, però retardat i més brusc a Espanya

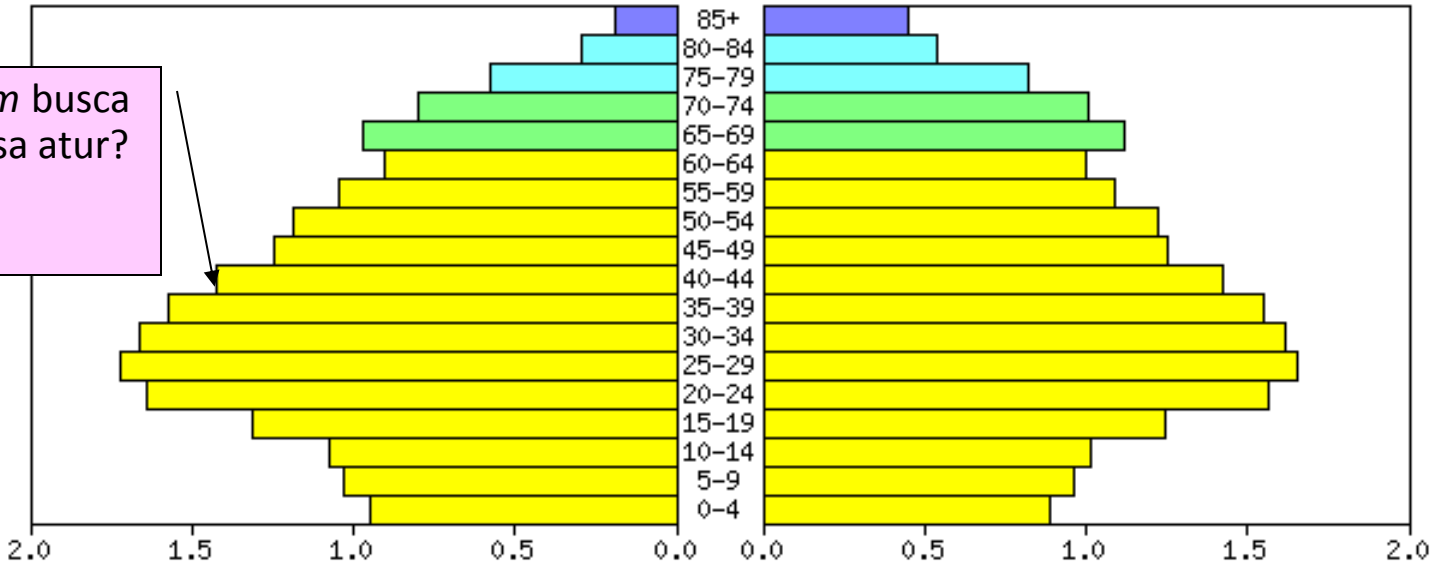
- Resultat “fiscal”: Futur envel·liment de la població quan:
Generació nombrosa, longeva, amb pocs fills... arriba a la jubilació:
augment de la “taxa de dependència”
 - Demogràfica: dependents > 65/actius
 - Fiscal: Perceptors de transferències /contribuents
 - Il·lustració de projecció demogràfica

Evolució de la piràmide poblacional espanyola



1991

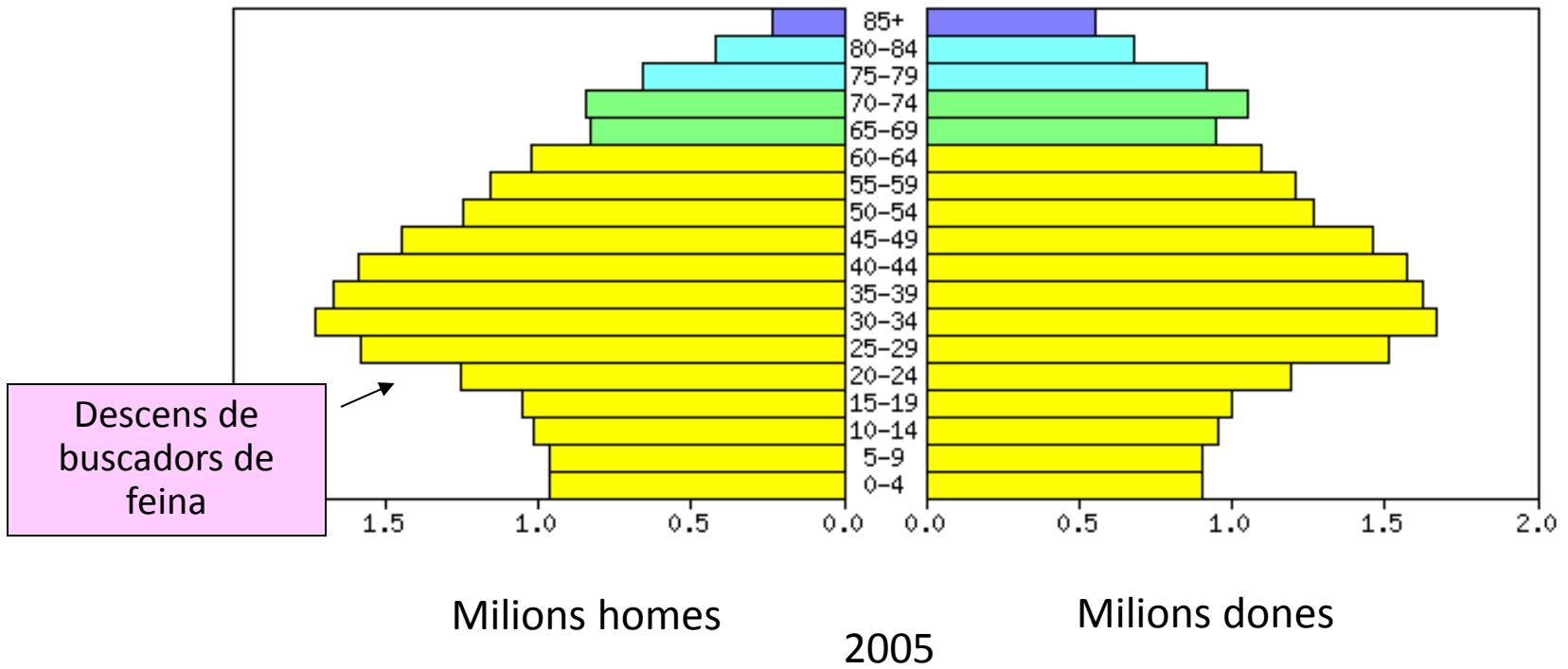
Baby-boom busca feina: causa atur?

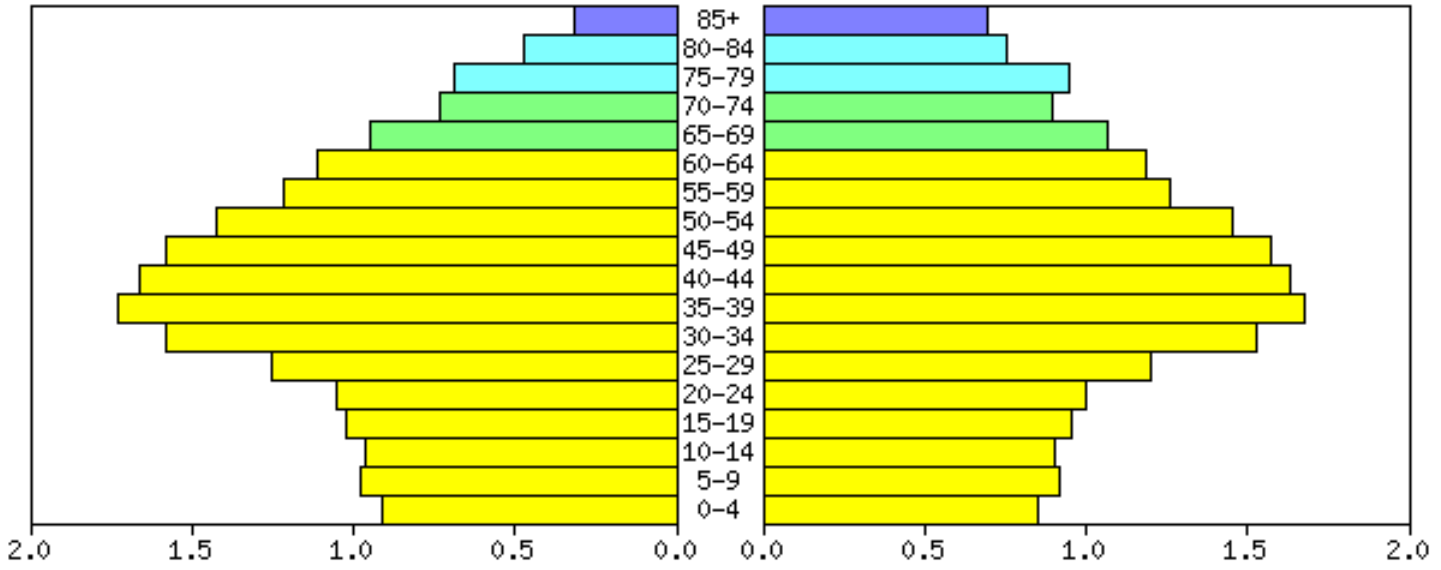


Milions homes

Milions dones

1999



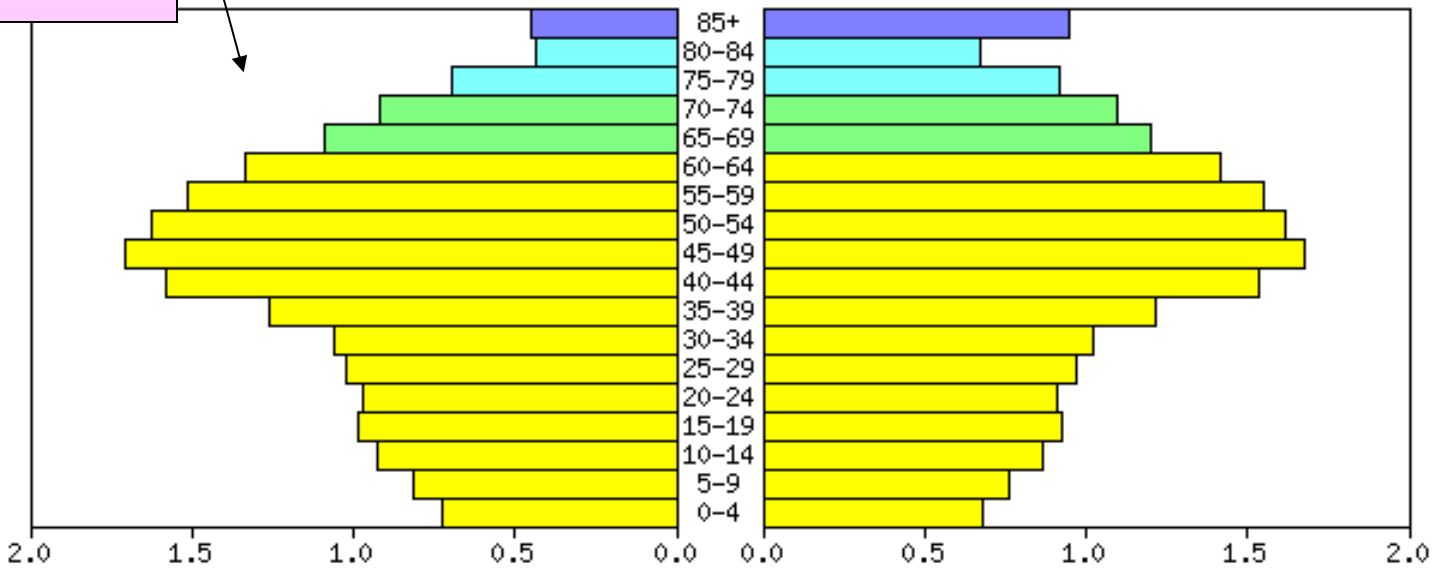


Milions homes

2010

Milions donees

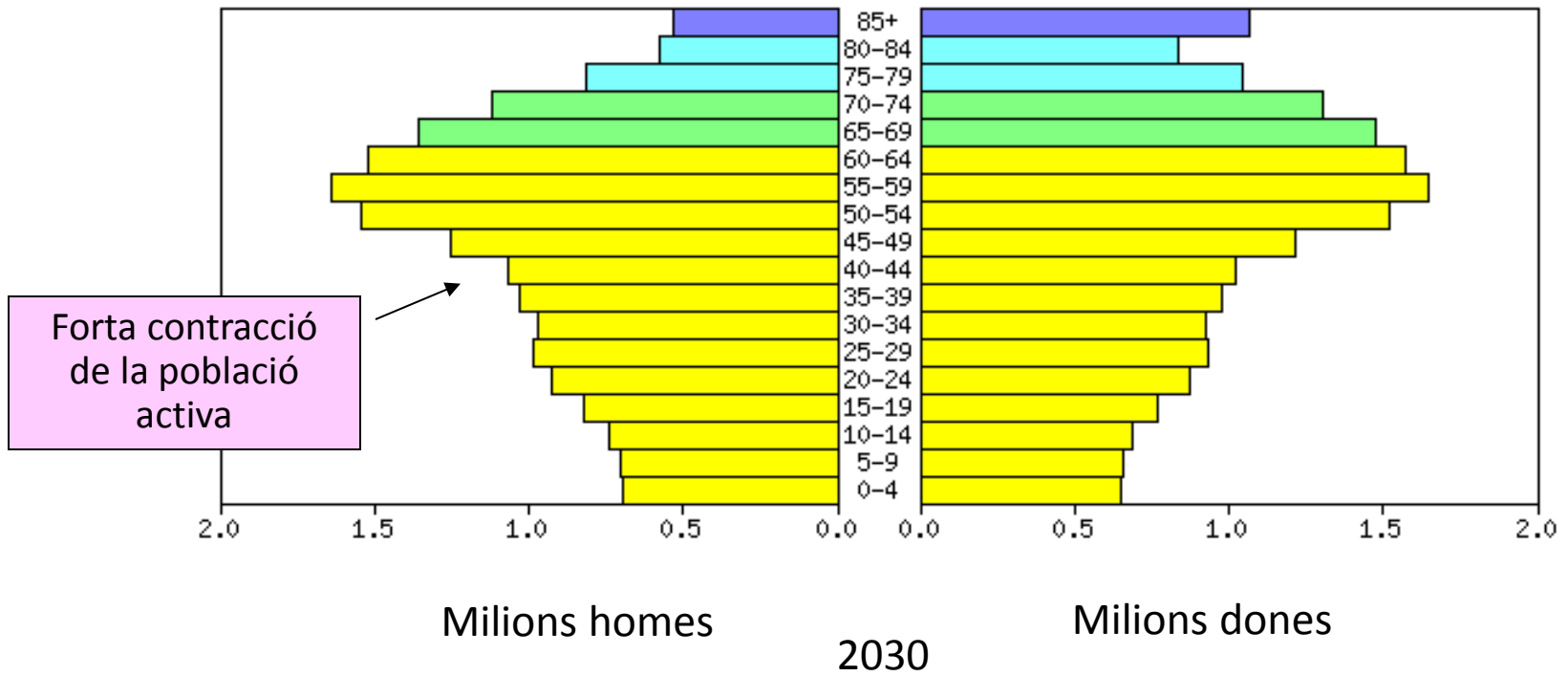
Baby-boom
começa a jubilar-
se



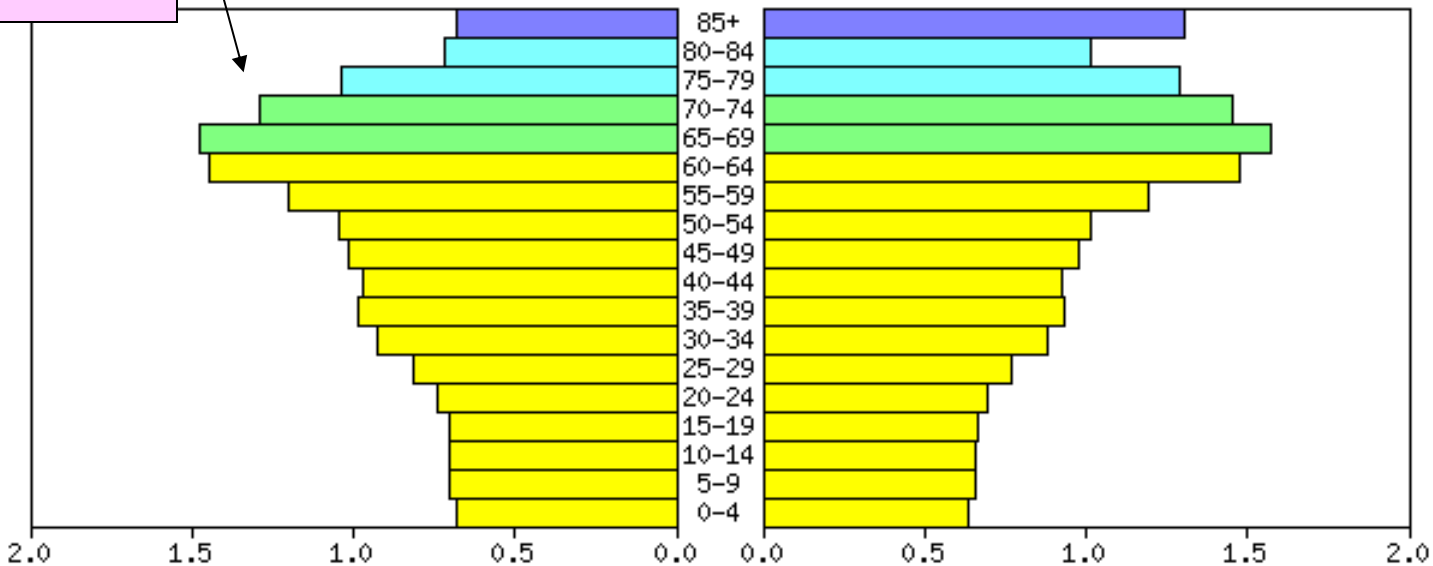
Milions homes

2020

Milions dones



Baby-boom jubilat,
màxima
dependència

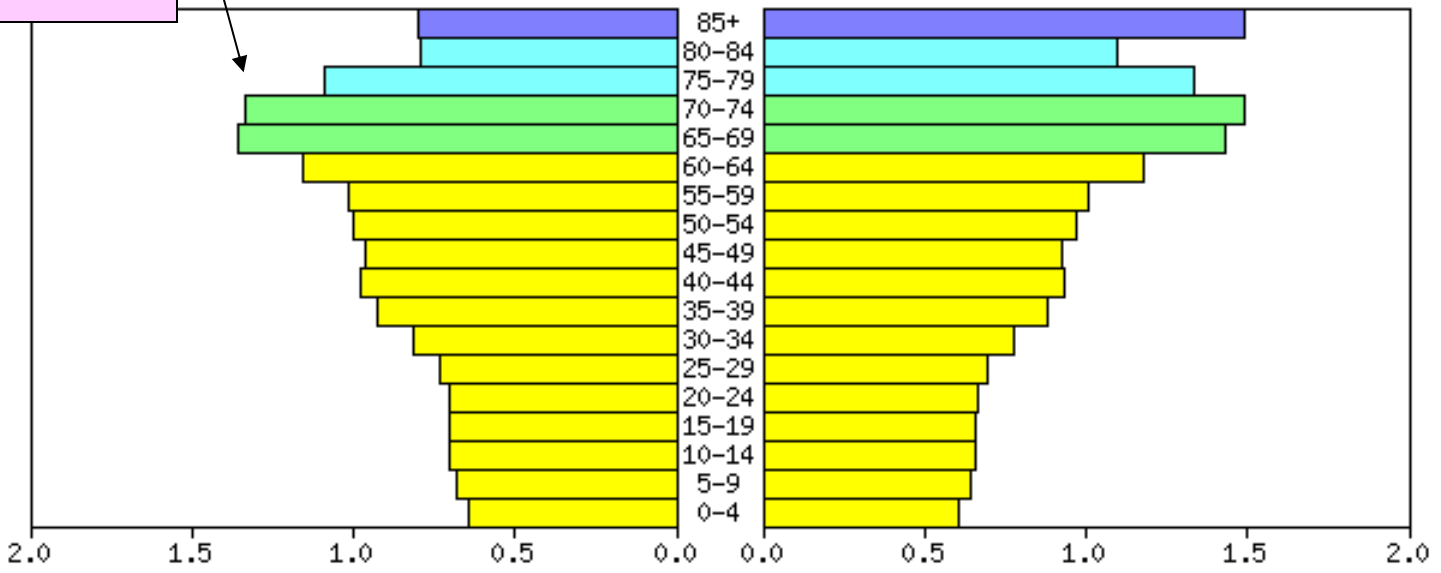


Milions homes

2040

Milions dones

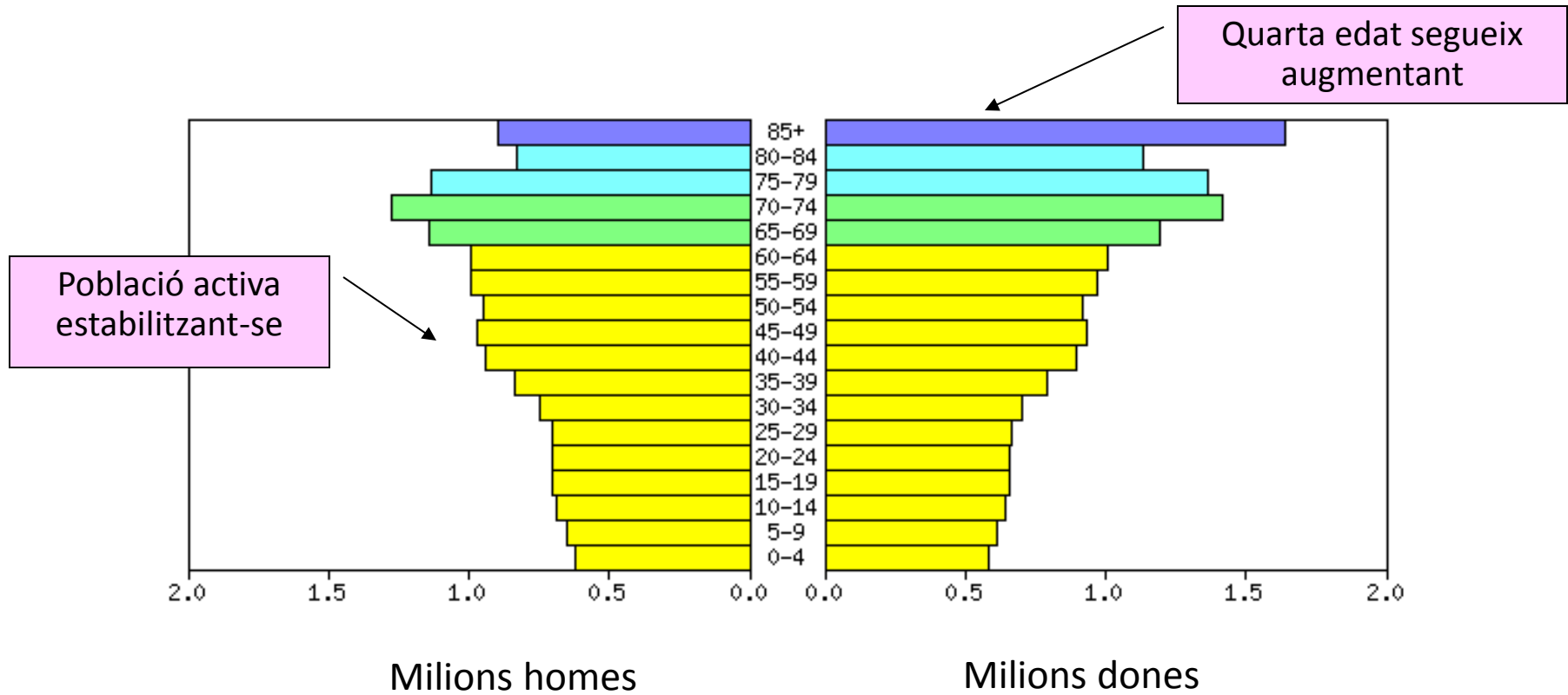
Baby-boom
comença a
desaparèixer



Milions homes

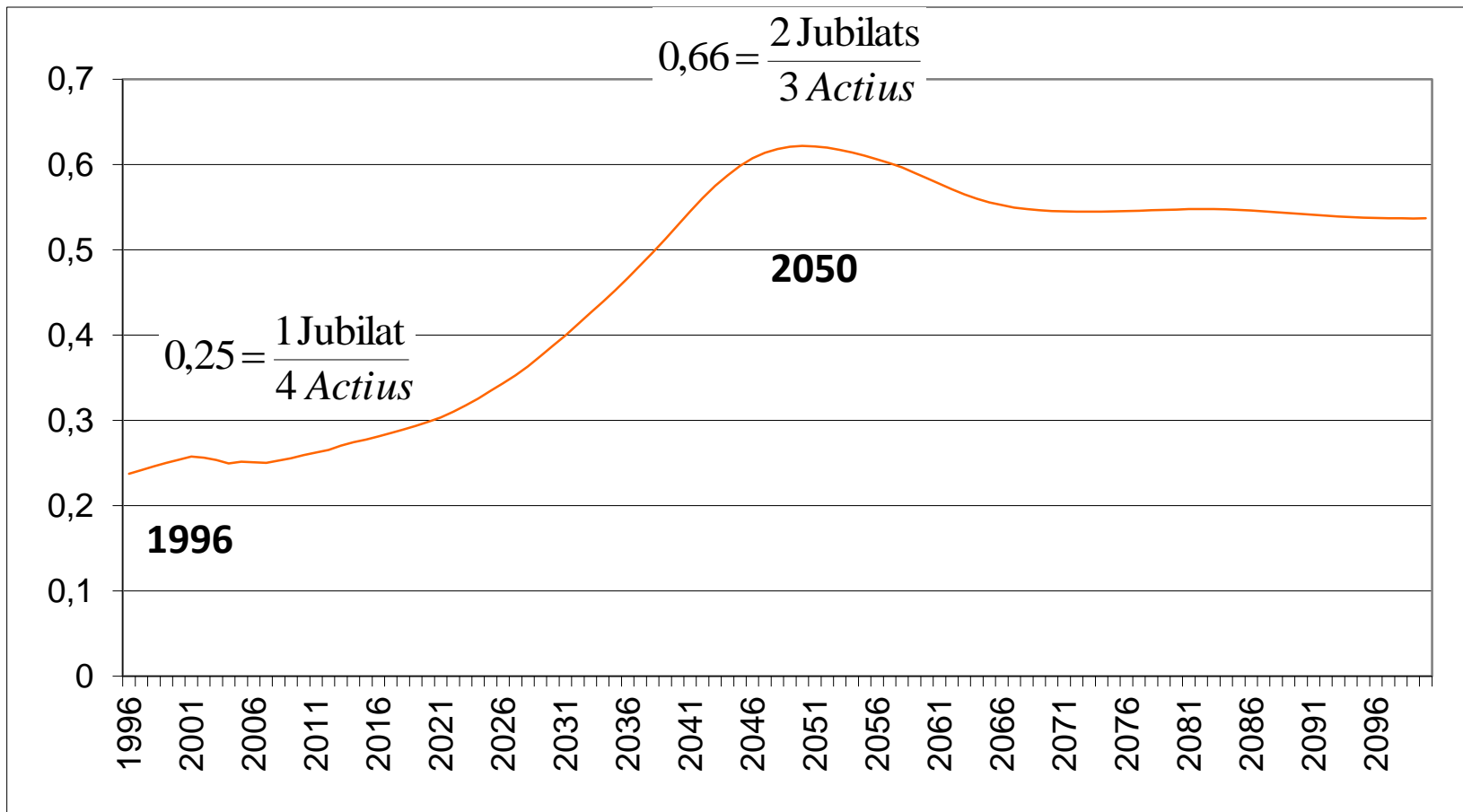
2045

Milions dones



2049

Evolució de la taxa de dependència (Pob>65/Pob 16-65)



2050

Font: INE (2005) Escenari central

$$0,66 = \frac{2 \text{ Jubilats}}{3 \text{ Actius}}$$

Credibilitat de projeccions a tan llarg termini? Supòsits:

- Fertilitat: Es recupera o no?
 - Es recupera el “2” als països nòrdics, França, EEUU, etc.
 - Espanya encara molt baixa –en qualsevol cas, és tard
- Mortalitat: Si de cas, es seguirà reduint (més dependència)
- Immigrants, la “solució”?
 - Immigrants “necessaris” a partir de 2022
 - Els entrants a partir de 2000 són propers al *baby boom*
 - Fertilitat mes alta, però només al principi
 - Contribueixen menys i reben altres prestacions

2. Sostenibilitat del sistema de pensions: a) Finançament?

Rendibilitat del sistema de capitalització:

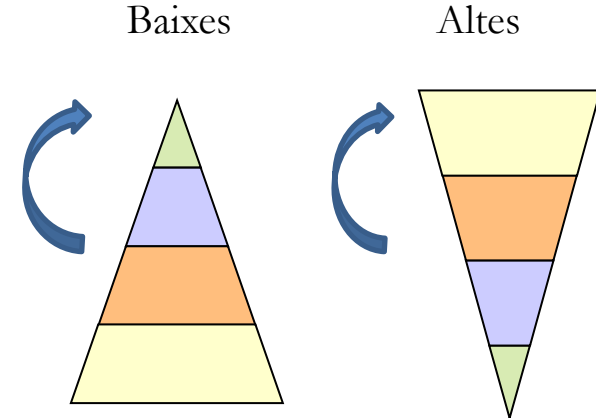
Depèn del tipus d'interès real (nominal – **inflació**)



Rendibilitat del sistema de repartiment

Depèn de: creixement de població i productivitat

Cotitzacions necessàries/pensions possibles depenent d'estructura de la població:



Crisi del sistema de pensions

Inversió piràmide → crisi sistema de repartiment

Solució: Transició a capitalització, però... “Problema de transició”

- Actius actuals 2 càrregues: Sistema antic i crear fons. Inviàble! Però si no és públic i explícit, serà implícit
- Crisi financera ho fa menys interessant

2. Sostenibilitat del sistema de pensions de repartiment

2. b) Un càlcul il·lustratiu: A partir de la restricció pressupostària del sistema

$$p_t \cdot J_t = w_t \cdot \tau_t \cdot L_t$$

*/ Població activa

*/ Població en edat de treballar

p_t Nivell de pensió

J_t Nº de jubilats

τ_t Taxa de cotització

L_t Població ocupada (aprox. cotitzants)

TA, TO Taxes d'Activitat i d'Ocupació

$$\frac{J_t}{PET_t} = (1 + g) \cdot \frac{\tau_t}{\theta_t} \cdot TA_t \cdot TO_t$$

Taxa dependència

Creixement de la Productivitat

Si el sistema es “contributiu”

Pensió = Taxa reemplaçament * Salari passat

$$p_t = \theta_t \cdot w_{t-1}$$

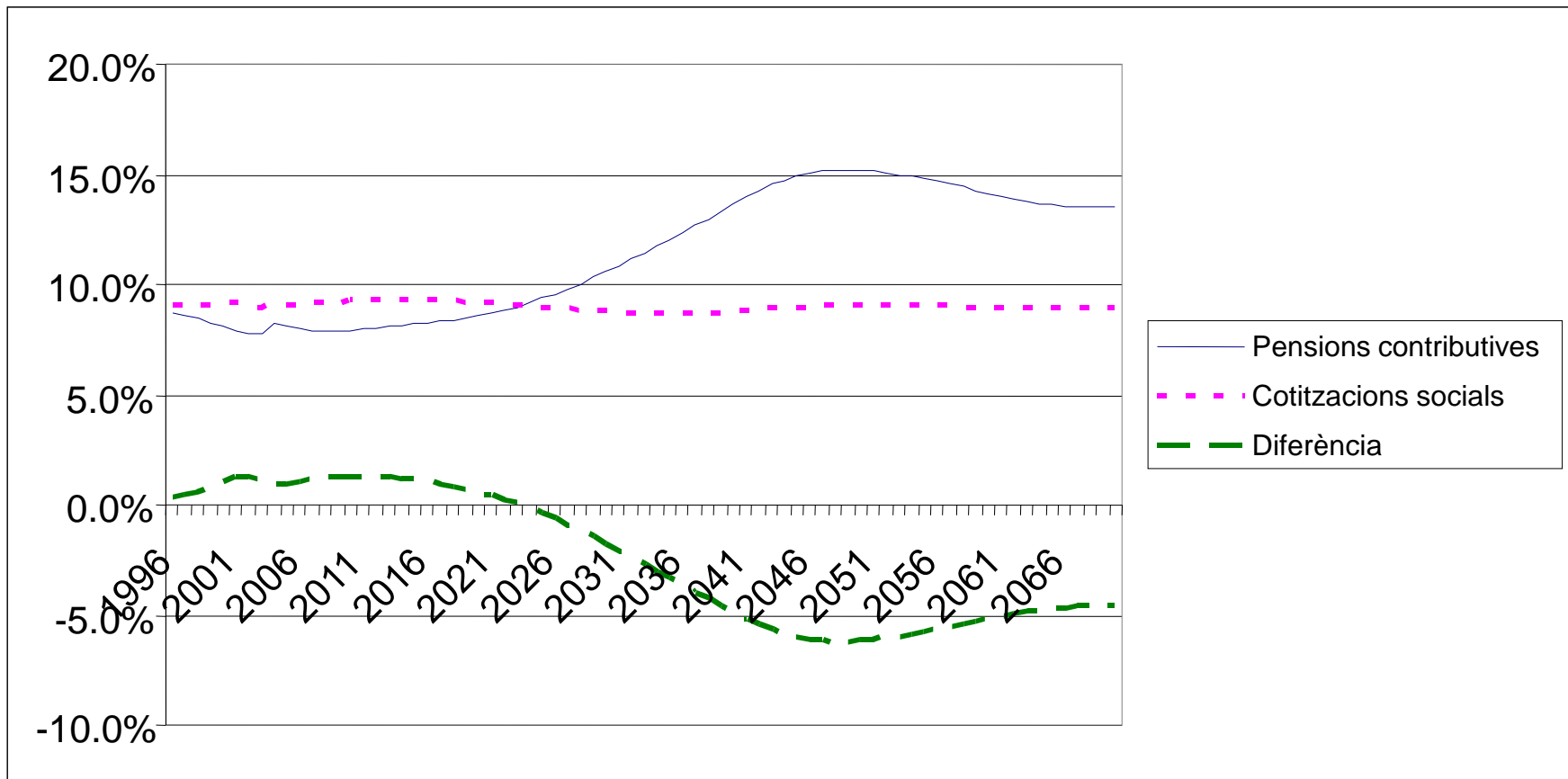
Possibles reformes “paramètriques”(τ i θ): Ajust de pensions i/o cotitzacions (/2 ó *2)

2.c) Models de simulació del sistema de pensions

- Enfocament macro:
 - + Te en compte els efectes “d’equilibri general” (efecte de canvis en la demografia i en les taxes de cotització sobre la producció i els preus –salaris i tipus d’interès)
 - No en Models Comptables Agregats: Informe sobre Envel·liment Comissió Europea: Projectió dels actuals perfils per edat emprant projeccions demogràfiques.
 - : Difícil considerar heterogeneïtat dels agents (distribució intra generacional de la renda)
- Enfocament micro:
 - + Considera diferències intra generacionals de renda
 - No considera efectes d’equilibri general

Sostenibilitat del sistema de pensions contributives (% PIB)

Model comptable agregat (Comptabilitat Generacional).



Font: Abio, Bonin, Gil, Patxot, 2005

Escenari pre-crisis: Observar curt i llarg termini?

Ni capitalitzar soluciona: Diferència positiva és menor que negativa...

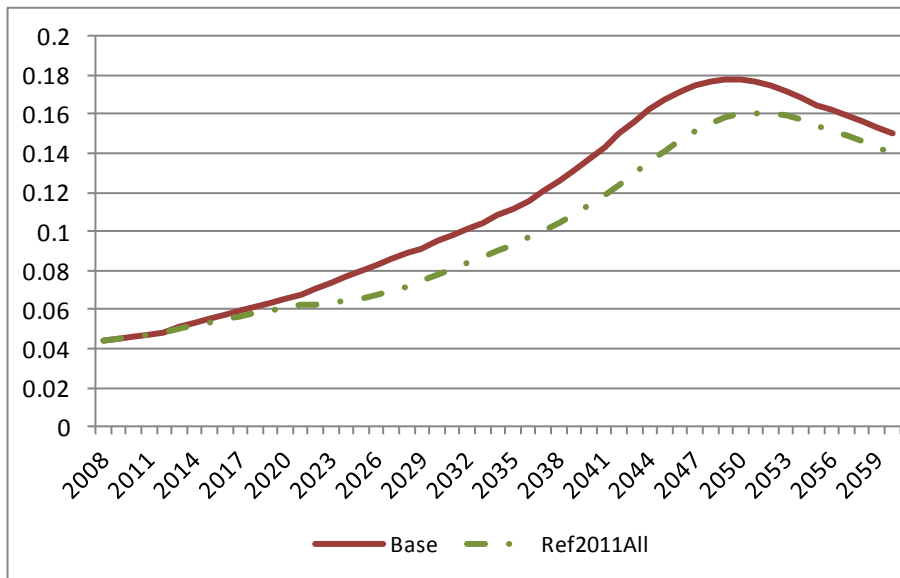
I la crisi baixa els ingressos

Sostenibilitat y adequació del sistema de pensions contributives

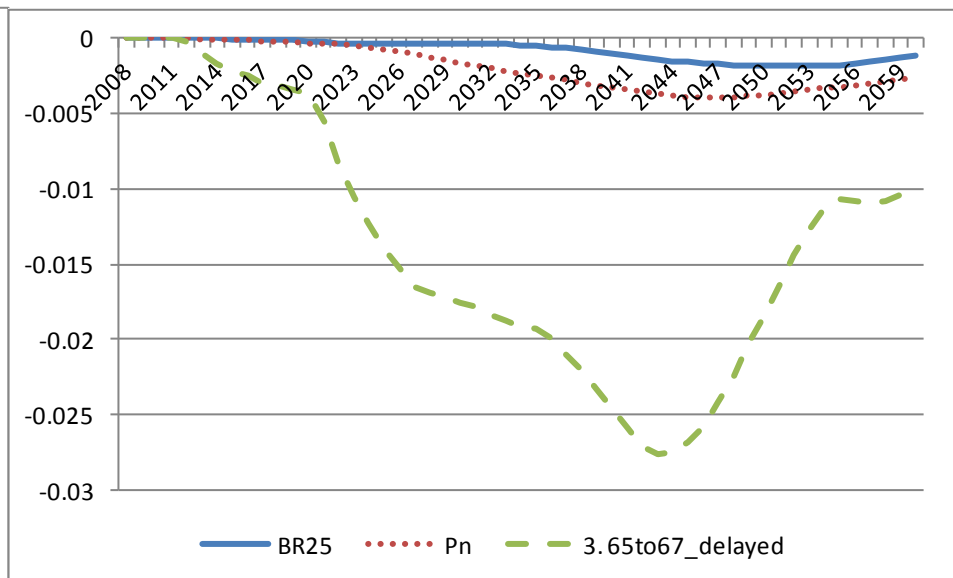
Resultats de model de micro simulació (post crisis)

Efecte de la reforma de 2011

a) Ràtio despesa salaris (efecte total)



b) Canvi en la ràtio despesa salaris per mesura



Font: Fernández, Patxot, Souto 2013

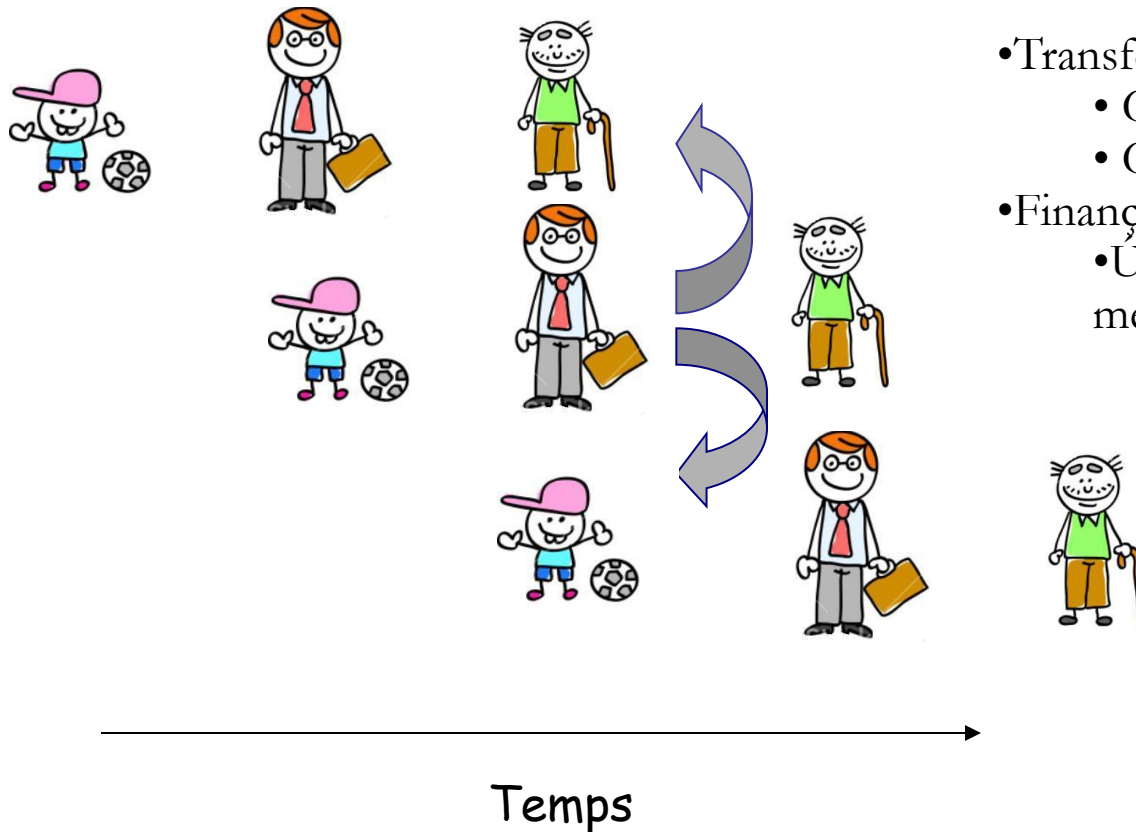
- La resta de la feina l'ha de fer el factor de sostenibilitat.
- Si no canviem el tipus de sistema, hi ha marge per completar contributivitat

3. I la resta de l'estat del benestar?

- a) Raó de ser de l'estat del benestar
- b) Un altre "número" interessant: Quantificació de transferències entre grups d'edat.
- c) Conclusions de cara a la reforma de l'estat del benestar

3. a) Raó de ser de l'estat del benestar

Esquema d'interacció entre generacions



Previ a existència estat benestar:
Família "extensa":

- Transferències intergeneracionals:
 - Cap enrere: de fills a pares grans
 - Cap endavant de pares a fills
- Finançament via Repartiment:
 - Única possibilitat en absència d'un mercat de capitals desenvolupat

Introducció del sistema públic de pensions

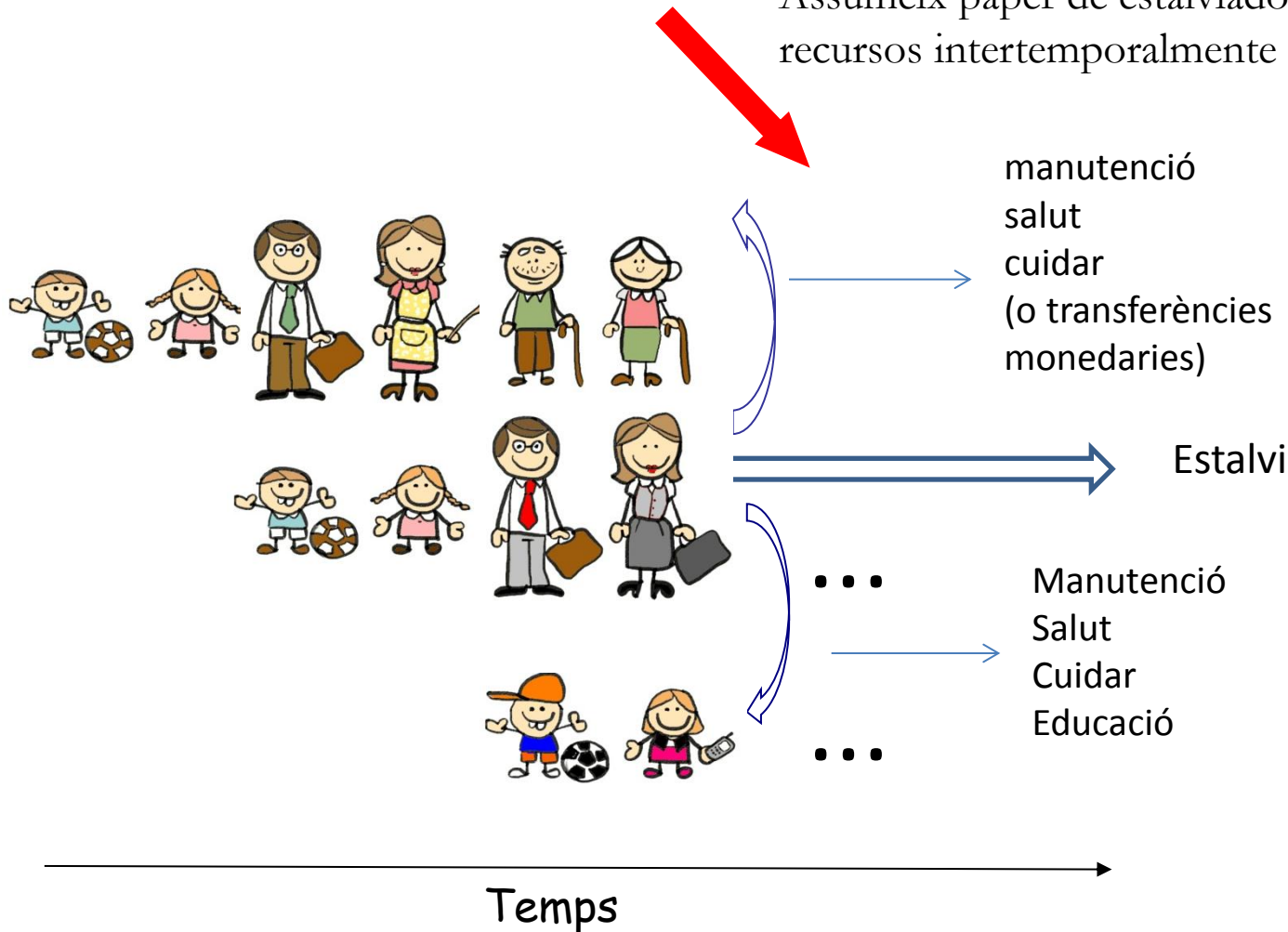
Substitueix NOMÉS transferències enrere

- Finançament via Repartiment
- Subjecte al risc demogràfic

Raons per intervenció en transferències intergeneracionals?

Falta socialitzar cost dels nens (on es més difícil recurs al mercat de capitals)

I problema afegit a intervenció del Estat:
Assumeix paper de estalviador –de traslladar recursos intertemporalment



[raons per la intervenció de l'estat a l'Economia]

Paradigma neoclàssic: En condicions de “competència perfecta” (no hi ha poder de mercat):

- Informació perfecta
- Producte homogeni
- Molts oferents i demandants
- + Supòsit implícit: individus -consumidors i empresaris- racionals, que busquen el seu interès individual (individualisme metodològic)

El mercant “es eficient”, **funciona**: porta a una situació beneficiosa per a tots, mentre que cadascú busca el seu interès individual (“ma invisible”)

Necessitat de intervenció del Estat, per “eficiència” :

- Funcions mínimes, condicions per a que funcioni el mercat: regular drets de propietat, seguretat, etc.
- Provisió de bens públics purs.
- Fallades de mercat (de condicions de competència perfecta)

[raons per la intervenció de l'estat a l'Economia]

Necessitat de intervenció del estat, per “equitat”:

- Genera distribució intrageneracional de la renda.
- Però cal recaptar distorsionant mínimament els mercats
- Problema: ¿Criteri de comparació de benestar de individus?. Individu-consumidor sobirà. Criteri mínim: millora de “Pareto” si i només si millora algú i ningú empitjora.

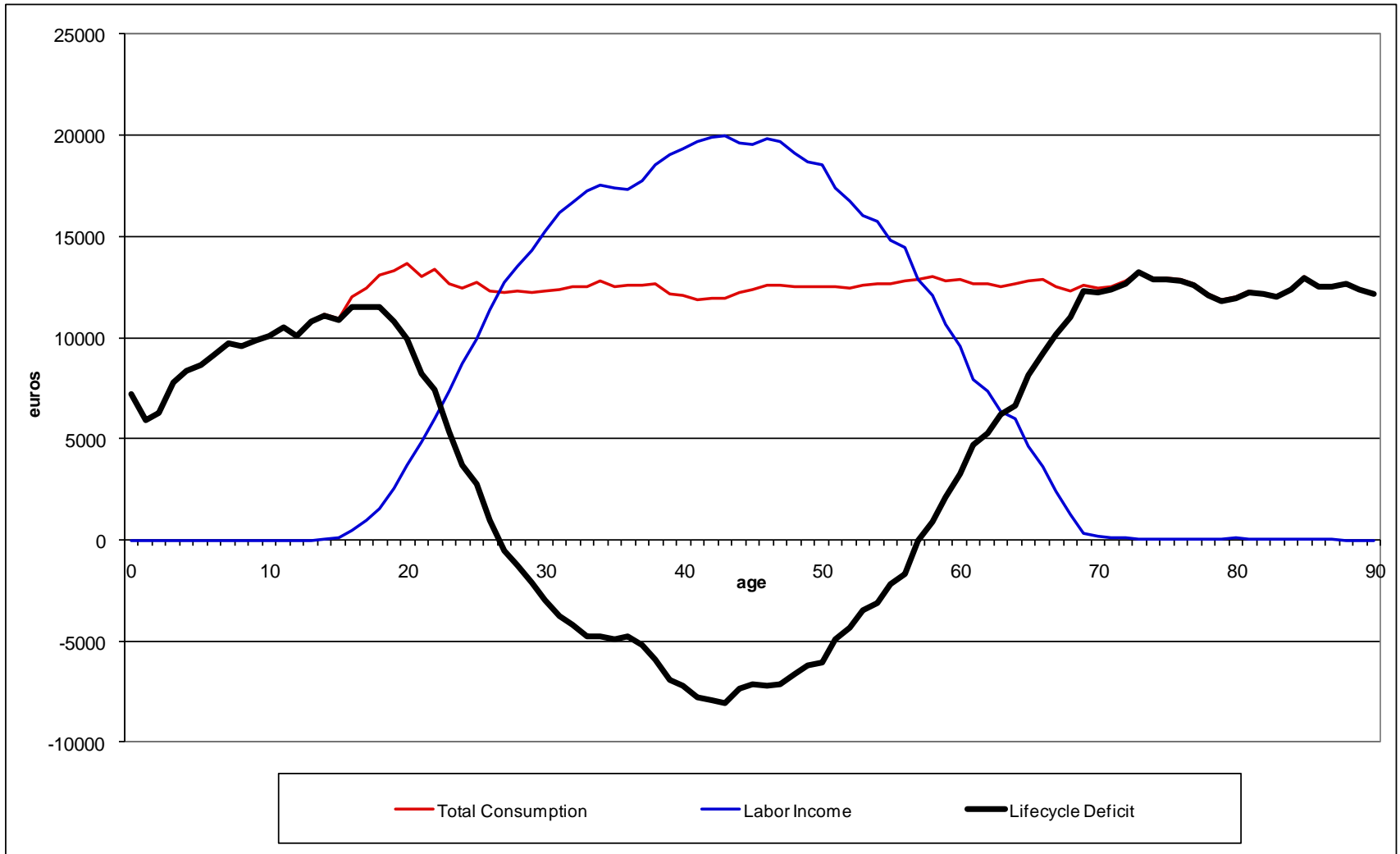
Estat del benestar, conquesta social del s XX, estén l'objectiu de equitat. En concret intervé de dues maneres:

- Transferències en espècie: Oferta/Subvenció parcial o total de “bens preferents”, sanitat, educació, vivenda...
- Transferències monetaries:
 - Reducció de pobresa
 - Substitució de rendes: Assegurança pública perquè falla el mercat privat. Obligatori per miopia de individus, per evitar que caiguin a la pobresa

Sistema públic de pensions. A més a més

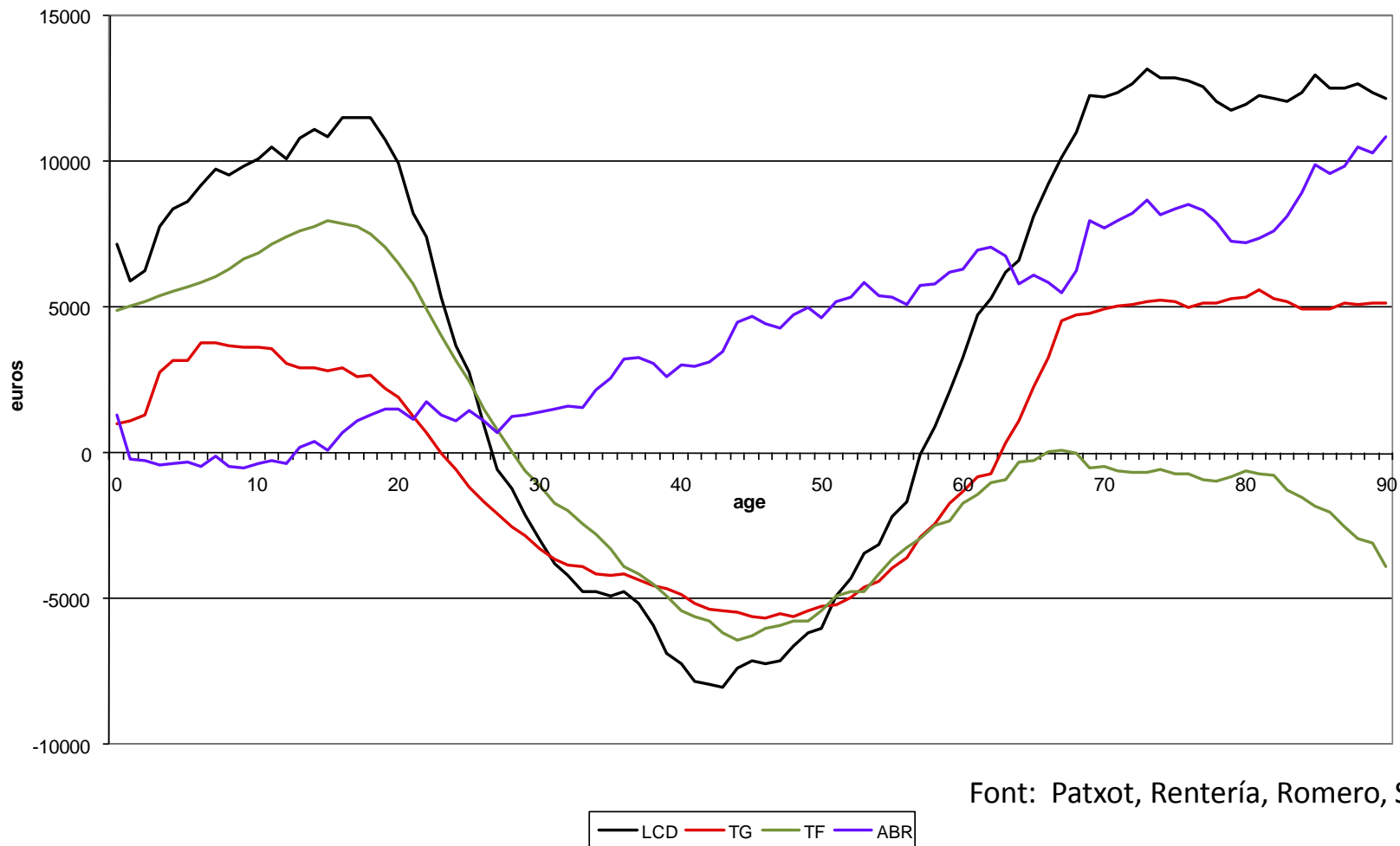
- Implica redistribució intergeneracional de la renda: Intervenció en transferències intrafamiliars de pares a fills i vic eversa.
 - Substitueix mercat + família. Justificació teòrica “en pañales”
 - Implica moviment intertemporal de fons: Estalvi públic?

Comptes de transferències nacionals (NTA) Espanya, 2000



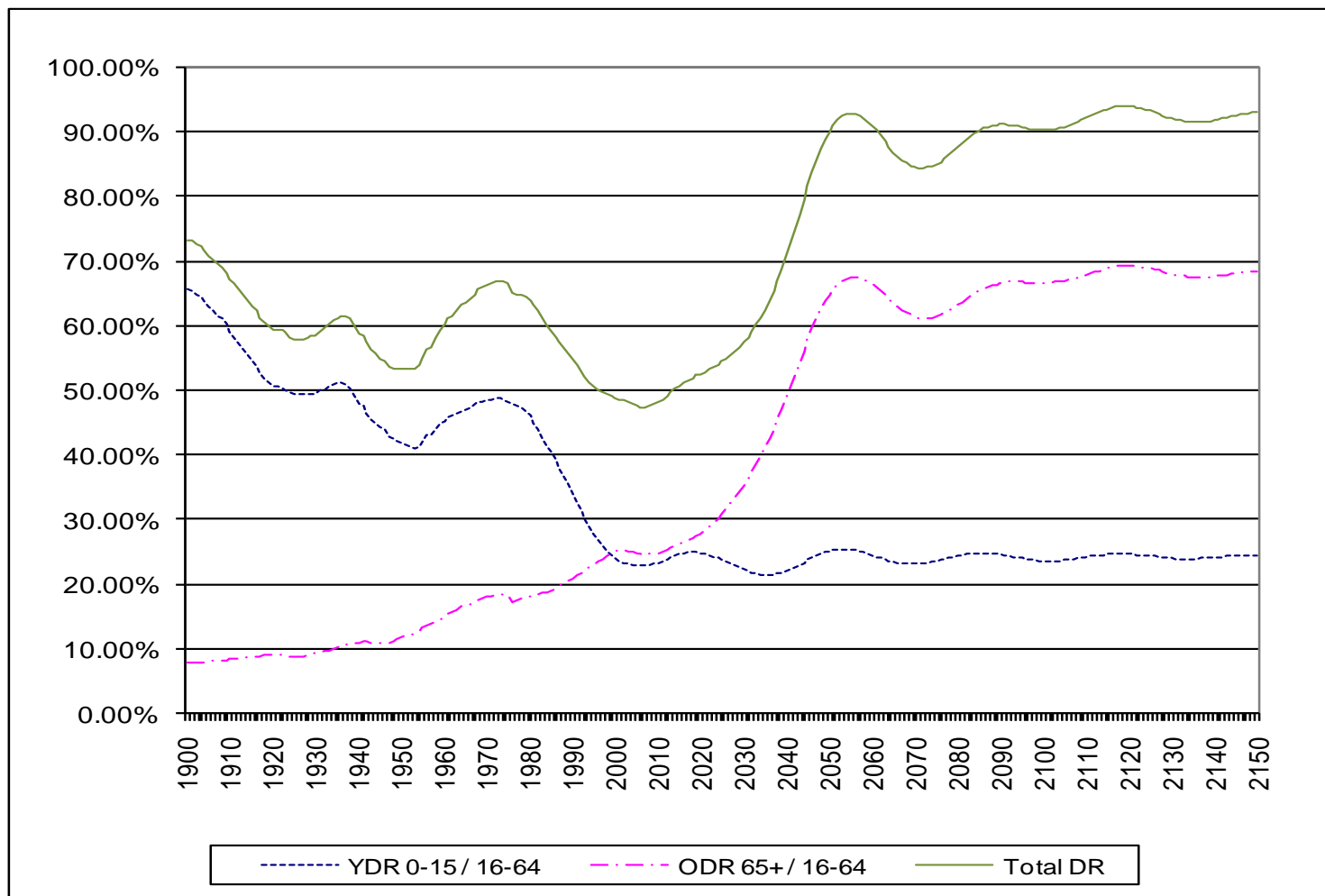
Consum privat i públic – **Renda laboral** = Dèficit del cicle vital (LCD)

El dèficit de cycle vital (LCD) es finança amb transferències “netes” públiques (TG), privades (TF –intra o inter familiars), o anant al mercat de capitals (ABR=Renda actius – Estalvi)



A Espanya pendent “socialitzat” el cost dels nens (menys substituïble per mercat): <1% PIB front a 2,5% mitjana UE. Causa de no recuperació de fecunditat?

Evolució passada i futura de la taxa de dependència



Necessitat de reforma... Any 2000 millor taxa de dependència en 2 segles

Resum d'implicacions sobre reforma del sistema de pensions

- Considerant l'actual sistema de repartiment aïllat: davant del “doble” de taxa de dependència,
 - Opcions mantenint el sistema
 - a) “Doblar” cotitzacions
 - b) Disminuir a “meitat” pensions
 - c) Retardar edat jubilació

Noteu que transició a capitalització també requereix a) i/o b).

 - Questions en discussió:
 - a) Cap a un sistema plenament contributiu?
 - b) Debat a la UE: Sostenibilitat i adequació, son compatibles?
- Considerant el conjunt de les transferències intergeneracionals:
 - Pendent substituir les de pares a fills: (socialitzar el cost dels nens). Un nen = futur contribuent (pares cotitzen doble monetàries i no monetàries)
 - Política “equilibrant”: ¿Pensió = cotitzacions fills? Però vulnera drets adquirits:
 - Si transició a capitalització, sistema mixt: 3 carreges equilibrades
 - Relació estreta amb política familiar: Sistema d'ajuts familiars de la mateixa mida, tal que es socialitzi el cost dels nens
 - Argument per educació gratuïta (i ajuts familiars) independentment del nivell de renda

Moltes
Gràcies!