

La producció de la pobresa

Albert Recio

UAB maig 2015

Evidència

- Increment pobresa i exclusió social
24,7% (2009) → 27,3 (2013)

font Enquesta Condicions vida

Increment desigualtat

índex Gini 31,9 (2007) → 35 (2012)

S80/S20 5,5 (2007) → 7,1 (2012)

Raons del canvi

Fonamentalment:

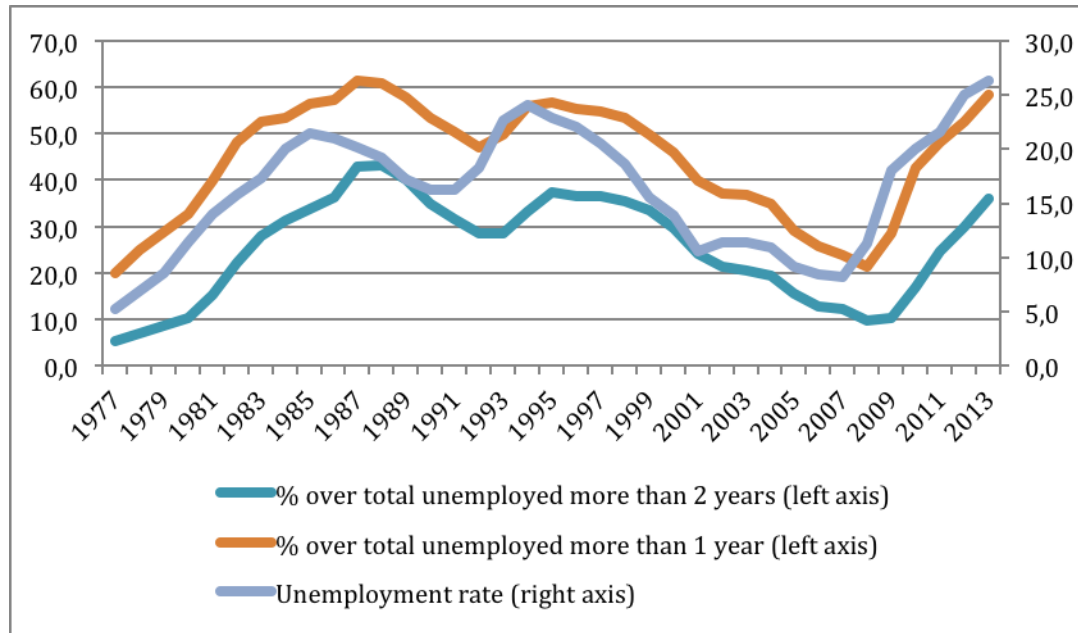
atur

sistema de cobertura social

canvi condicions mercat laboral

Atur

Chart 2. Long term unemployment and unemployment rate



Source: INE, Labour Force Survey

Un comentari sobre mesura atur

- E.P.A.

aturat no ha treballat cap hora → **exclou subocupació**

aturat ha buscat feina intensivament → **exclou treballador desanimat**

Atur registrat

criteri administratiu, manipulable

Manca sistema cobertura

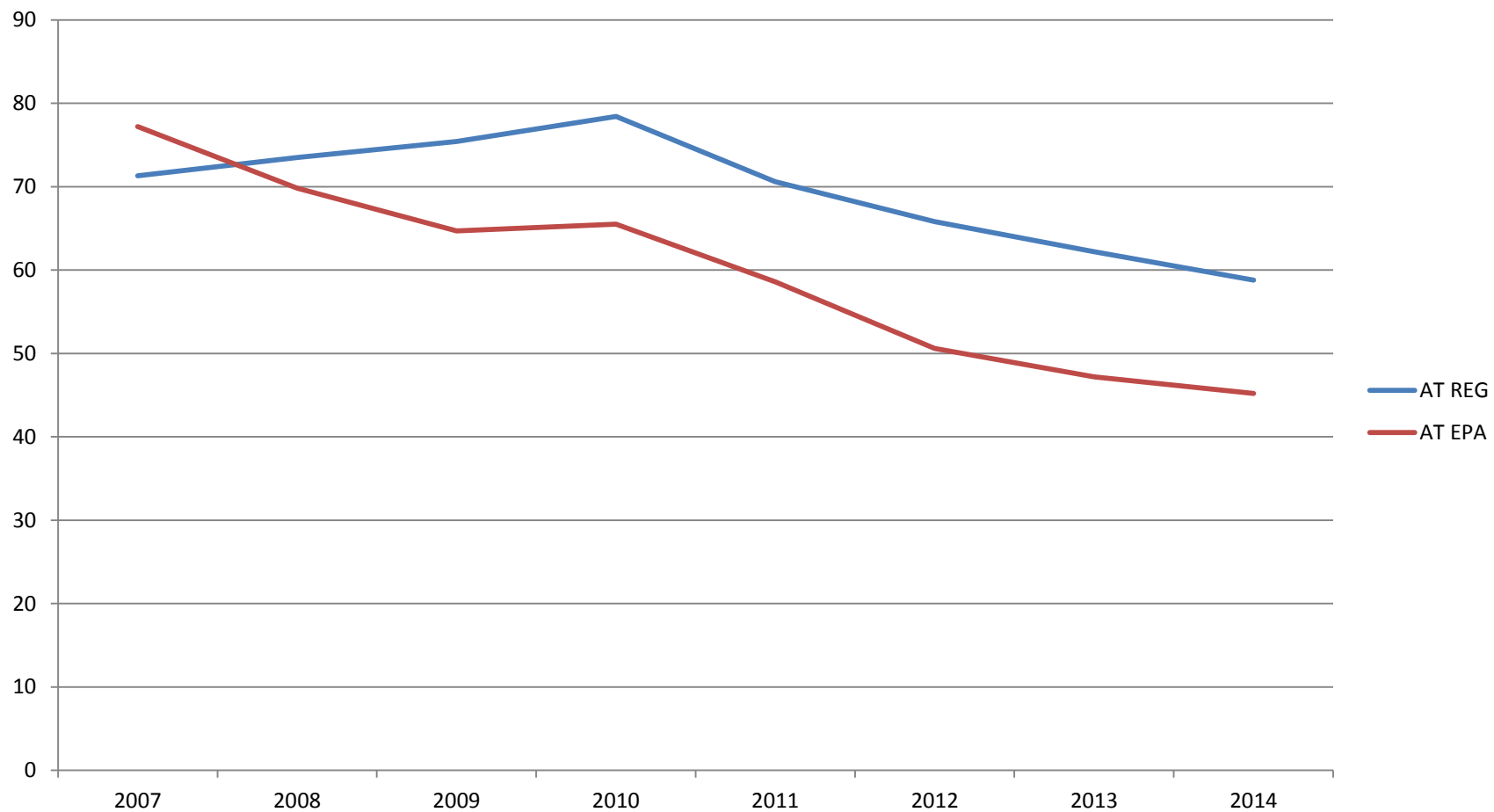
- Sistema protecció atur:
 - prestació contributiva → depenen cotització
 - quantia f cotització 80% base 6 mesos
 - 50% + 6 topall 1200 €
 - prestació assistencial → no universal, filtre
 - 2/3 salari minim
 - renda inserció → no universal, filtre
 - subsidi agrari

Càlcul cobertura

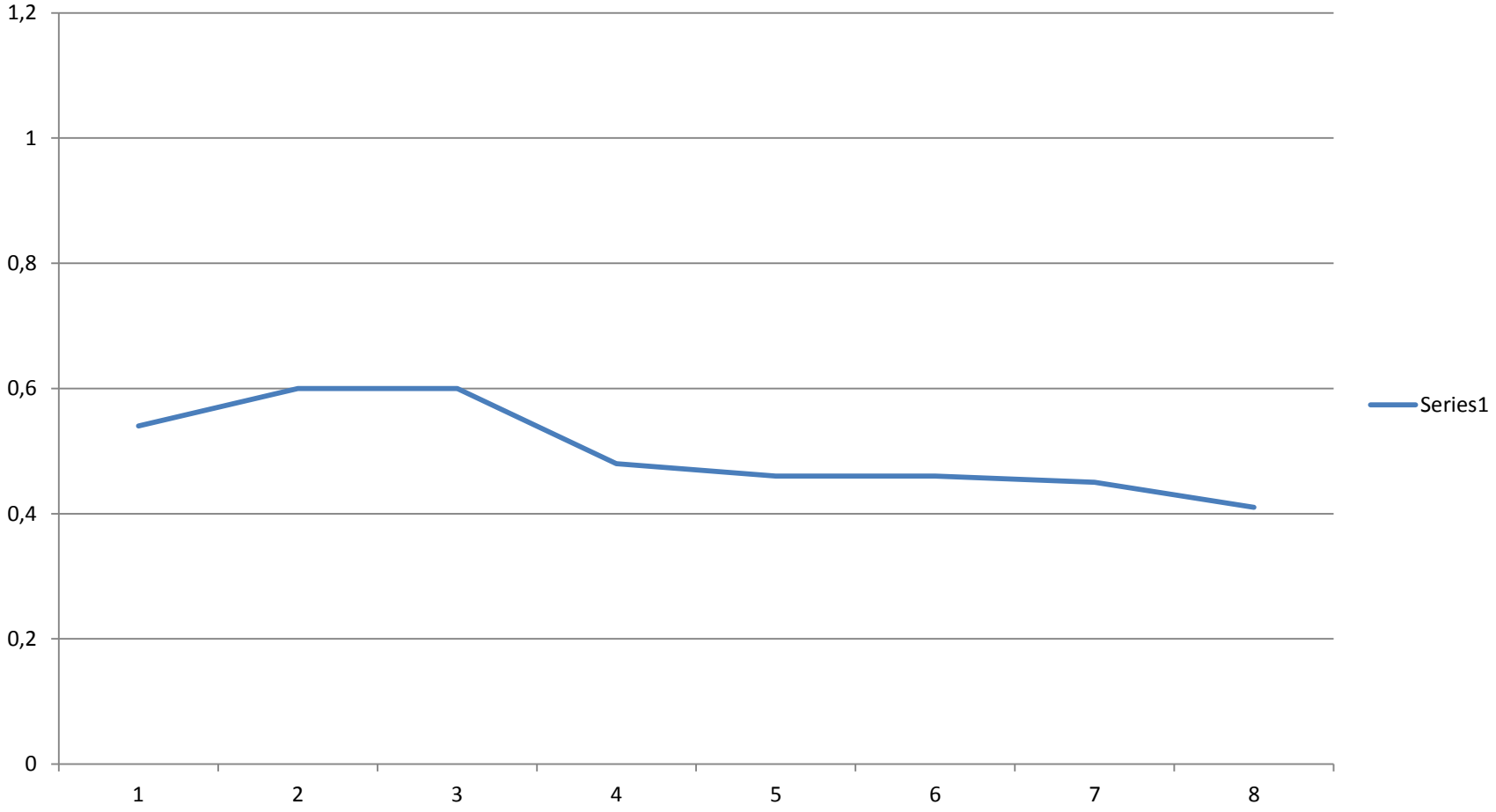
- aturats perceben renda
- Cobertura= $\frac{\text{aturats perceben renda}}{\text{total aturats}}$

Com mesurar atur registrat /EPA

Evolució taxa cobertura



Percentatge prestació contributiva



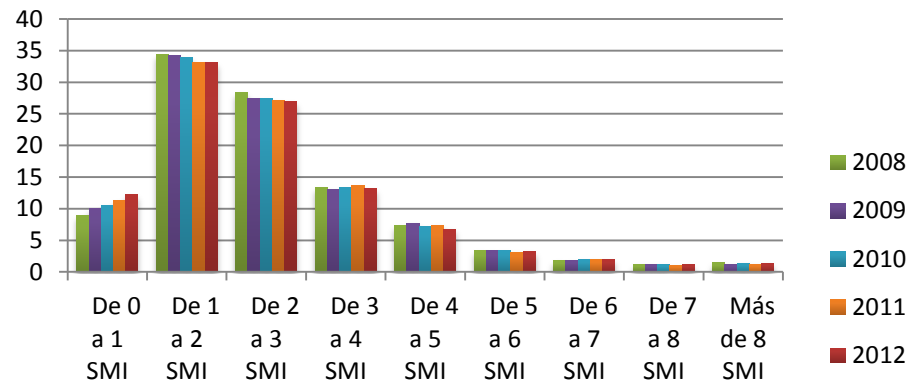
Els canvis al mercat laboral

- Temporalitat
- Ocupació a temps parcial
- Subcontractes → canvi espai contractual
- Debilitament negociació col·lectiva
- Individualització condicions de treball

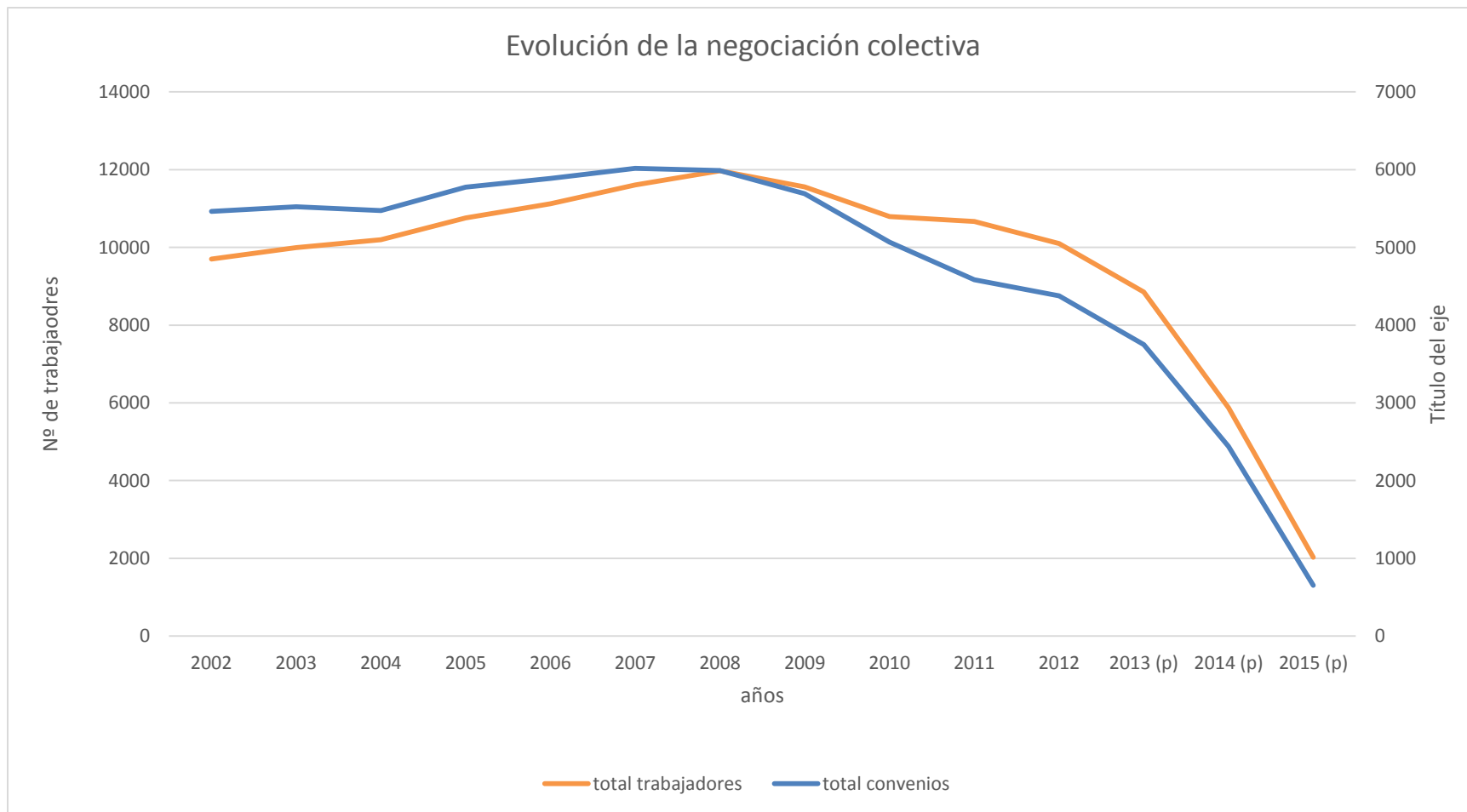
Temporalitat i temps parcial

	% temporals	% tp
2007	31,8	10,9
2012	23,8	14,1
2014	24,6	15,0

Percentatge treballadors /SMI



Negociación colectiva



On cal actuar?

- Creació ocupació i reducció atur
 - política econòmica (local, Europea)
- Cobertura social
- Regulació mercat laboral

El paper de l'acadèmia

El paper de l'academia

- Producció intel·lectual legítima i orienta:

Teories econòmiques i polítiques públiques

La legitimació de la desigualtat:

la dignitat del treball i la dignitat dels treball
comuns