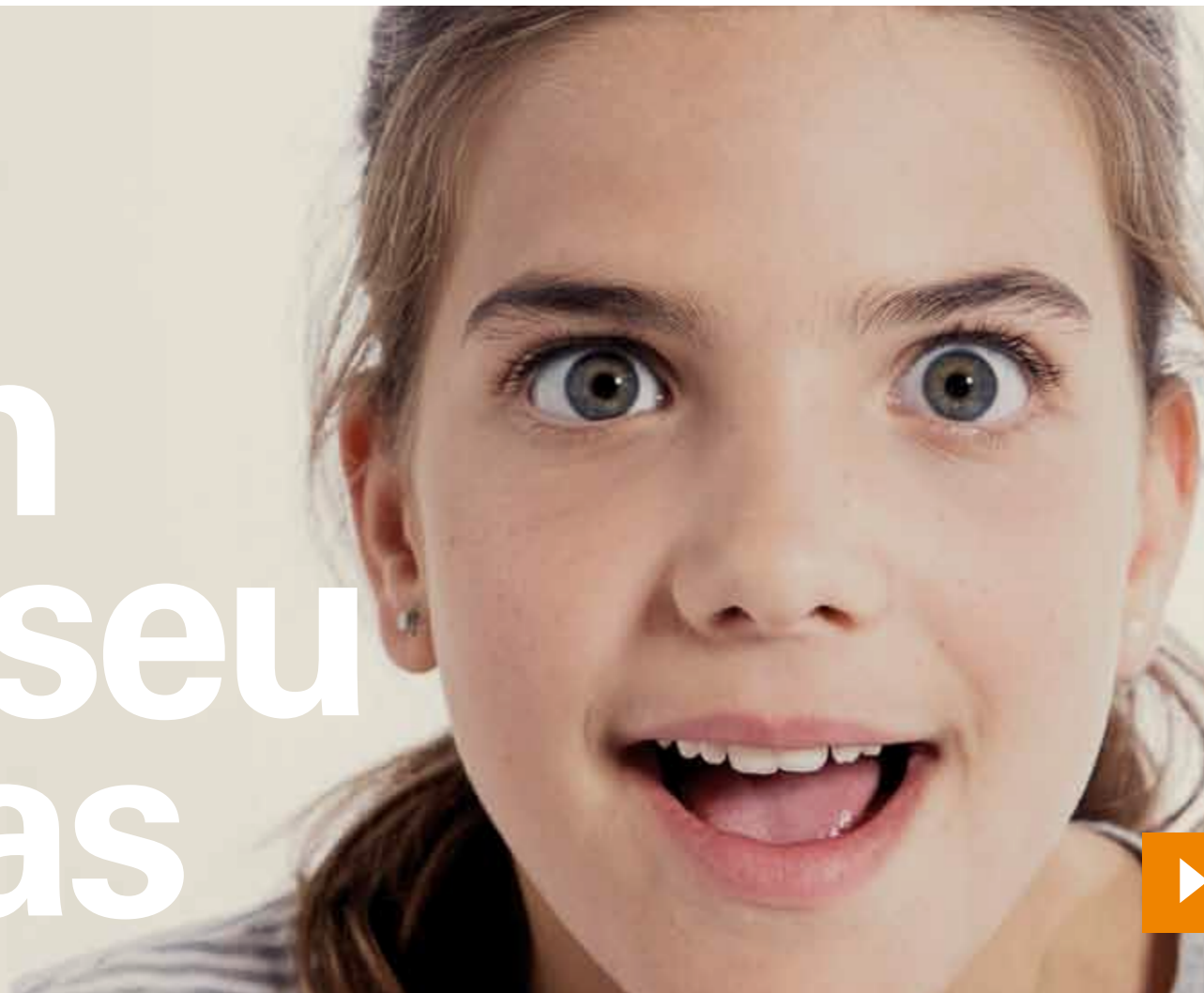


Obrim el Museu del Gas



museu
del gas

fundació
gasNatural
fenosa 



[Mapa de situació](#)

[Informació pràctica](#)



El Museu del Gas de la Fundació Gas Natural Fenosa té com a objectiu **la preservació, la conservació i la difusió del patrimoni històric dels sectors del gas i l'electricitat**, així com **l'exploració del futur de les energies i la seva interacció amb el medi ambient**.

[Mapa de situació](#)

[Informació pràctica](#)



Situat a l'edifici modernista *La Energía*, a la Plaça del Gas de Sabadell, el Museu del Gas proposa un **recorregut per l'evolució de la indústria del gas i l'electricitat en els segles XIX i XX** a través dels canvis socials que van produir les noves tecnologies i els nous invents.

[Mapa de situació](#)

[Informació pràctica](#)



L'exposició presenta una **reflexió sobre el present i el futur de l'energia**. És a dir, sobre la importància de fer un **ús eficient dels recursos naturals disponibles** per tal **d'obtenir energia de manera continuada, econòmica i de baix impacte ambiental**. Finalment, l'edifici mostra les pròpies mesures de sostenibilitat, pel que fa a **construcció eco-eficient**.



El Museu del Gas acull, addicionalment, l'**Arxiu Històric de la Fundació Gas Natural Fenosa** que, amb més de 3.000 metres de prestatgeria, representa un dels arxius d'empresa més significatius del país.

[Mapa de situació](#)

[Informació pràctica](#)



L'edifici també és la **seu de la Fundació Gas Natural Fenosa**, institució de referència en l'àmbit de l'energia, el medi ambient i la història del gas i de l'electricitat; les activitats de divulgació, formació i recerca de la qual tenen presència a Europa, Amèrica Llatina i el Magrib.



Museu del Gas **Fundació Gas Natural Fenosa**

Plaça del Gas 8
08201 Sabadell (Barcelona)
T. 934 129 640
F. 937 450 320
museugasfgnf@gasnatural.com
www.fundaciongasnaturalfenosa.org

Transport públic

Ferrocarrils de la Generalitat:
Estació Sabadell Rambla
RENFE: Estació Sabadell Centre

Connexions amb altres localitats

Des de Barcelona: C-58 sortida 12;
direcció centre
Des de Girona: AP-7 sortida C-58
Des de Manresa: E-9 sortida C-58
Des de Tarragona: AP-7 sortida C-58

Aparcaments propers

Aparcament Mercat
Aparcament Dr. Robert
Aparcament Fitisa

Horaris i informació general

De dimarts a dissabte, de 10 a 14 h i
de 16 a 20 h
Diumenges de 10 a 14 h
Dilluns tancat
25 i 26 de desembre, 1 i 6 de gener tancat
Accés al Museu del Gas fins a 15 minuts
abans de tancar
Accés a l'Arxiu Històric a hores concertades

Servei educatiu

El Museu del Gas ofereix un ampli ventall
d'activitats i tallers didàctics adreçats a
les escoles
Informació i reserves: T. 902 232 858
activitatsmuseugasfgn@gasnatural.com

Horari: de dimarts a divendres,
a les 9.30 h i a les 11.30 h
Durada: 2 hores aproximadament
Preu: 25 € per grup/classe

Serveis del Museu del Gas

Visites comentades en català,
castellà i anglès
Visites concertades per a grups
(20 persones)
Informació i reserves: T. 902 232 858
activitatsmuseugasfgnf@gasnatural.com

Botiga
Connexió gratuïta a Internet
Servei de lloguer d'espais

Preu d'entrada

Entrada general: 3 €
Entrada reduïda: 2 €
Preus especials per a grups de més de
10 persones, només amb cita prèvia

Edifici accessible 

Segueix-nos a:



© AHFGNF, 2011.
Fotògrafs:
Mihail Moldoveanu i
Carlos Raurich